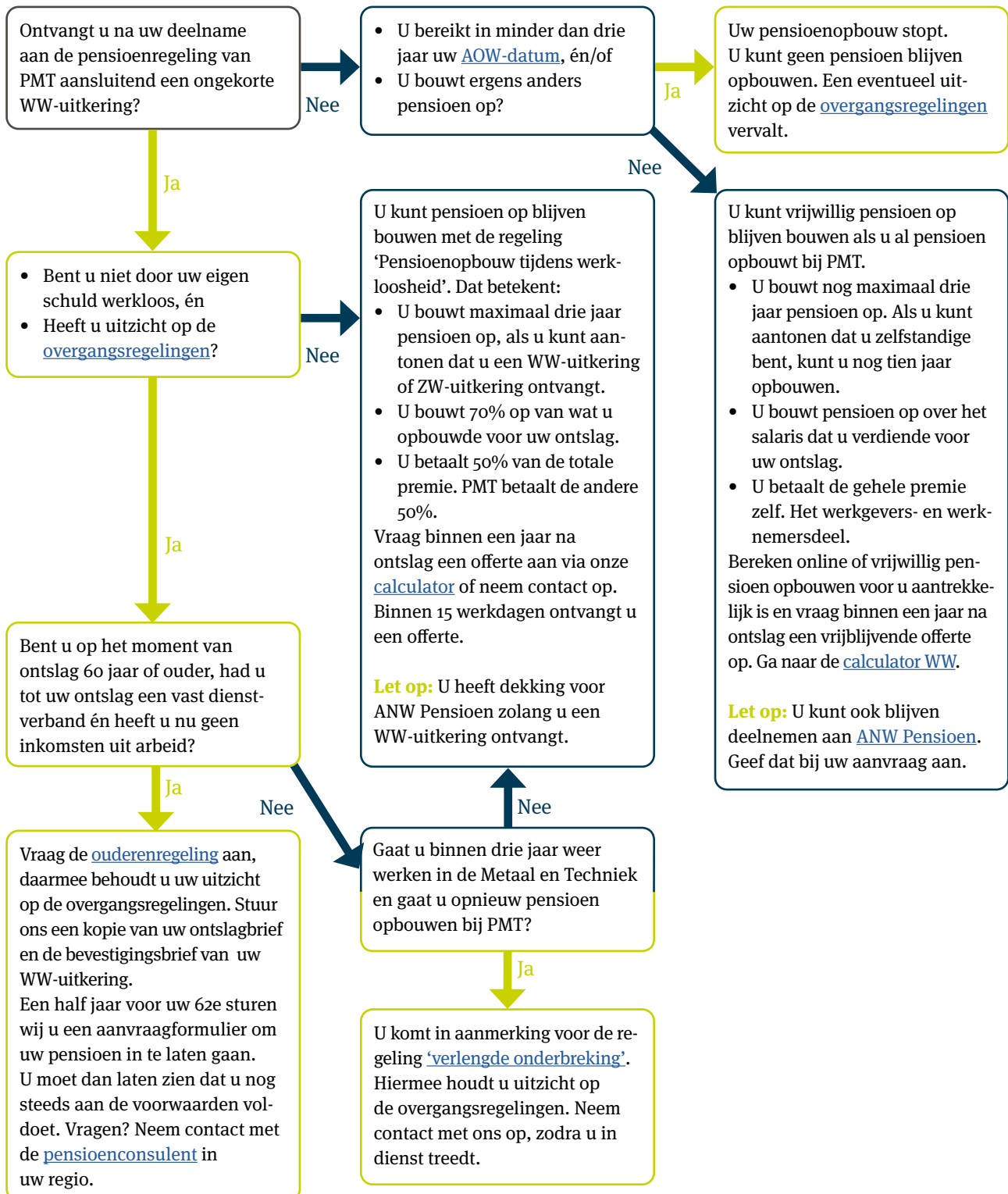




## Ontslag(en)

Bent u ontslagen of heeft zelf ontslag genomen en heeft nu (tijdelijk) geen nieuwe werkgever?  
Uw pensioenopbouw bij PMT stopt. Kijk hier naar de mogelijkheden in uw situatie.



## Waar moet u verder aan denken?

- ✓ Wilt u meer pensioen voor uw partner? Als uw pensioenopbouw bij PMT stopt, dan kunt u ervoor kiezen een deel van uw ouderdompensioen in te wisselen voor een hoger partnerpensioen. Op het moment dat u met pensioen gaat, kunt u opnieuw kiezen. U leest er [hier](#) meer over.
- ✓ Onze pensioenconsulenten helpen u graag. De contactgegevens vindt u op [www.bpmt.nl/contact](http://www.bpmt.nl/contact).
- ✓ U mag in totaal niet meer pensioen opbouwen dan fiscaal is toegestaan, anders kan de Belastingdienst over het teveel extra belasting heffen. Meer informatie vindt u op [www.belastingdienst.nl](http://www.belastingdienst.nl).

## Heeft u nog vragen? Wij helpen u graag!

- 🌐 [www.bpmt.nl](http://www.bpmt.nl)
- ✉ via het contactformulier op [www.bpmt.nl/contact](http://www.bpmt.nl/contact)
- 📞 070 - 316 08 60